

Xerox® WorkCentre®  
7220i/7225i  
Format tabloid/A3  
Echipament multifuncțional color



# Echipamentul multifuncțional color Xerox® WorkCentre® 7220i/7225i

Realizarea obiectivelor de astăzi, clădirea oportunităților de mâine.

# Echipamentul multifuncțional color Xerox® WorkCentre® 7220i/7225i

Cu Xerox, puteți câștiga un avantaj concurențial important, având la dispoziție instrumente inovatoare care vă ajută să economisiți timp, să controlați costurile și să obțineți un beneficiu semnificativ de pe urma investițiilor. Pentru mai multe informații, vizitați [www.connectkey.com](http://www.connectkey.com)

## Metoda perfectă pentru optimizarea fluxului de lucru.

Experimentați o interfață cu utilizatorul simplificată și intuitivă, care se adaptează necesităților individuale ale afacerii dumneavoastră. Prin simpla apăsare a unui buton, creați cu ușurință un flux de lucru pentru scanare către destinații selectate (e-mail, computer, foldere din rețea, directoare de depozitare în cloud), în formate securizate, cu posibilitate de căutare a textului. Astfel economisiți timp și puteți face mai multe cu datele scanate și stocate.

Aplicațiile integrate asigură conectarea ușoară a lucrătorilor mobili la dispozitiv. Xerox® App Gallery vă permite să descărcați aplicații noi, cum ar fi Print from DropBox™ și Scan to Microsoft® Office 365 direct din interfața cu utilizatorul. Tehnologia Xerox® ConnectKey® vă ajută să eficiențiați modul în care firma abordează problemele legate de informațiile critice – pe plan intern sau în cloud.

Aplicațiile sunt disponibile în Xerox® App Gallery. Vizitați [www.xerox.com/AppGallery](http://www.xerox.com/AppGallery)

## Culoare accesibilă, cu impact semnificativ.

Driverul de imprimare Xerox® bazat pe Microsoft® Windows® vă oferă posibilitatea de a memora diferite setări pentru fiecare aplicație, reducând la minimum necesitatea modificărilor și riscul unor eventuale erori. Tehnologia Xerox® ConnectKey evoluează odată cu nevoile dvs. prin restricționarea utilizării și impunerea regulilor privind imprimarea color. Controlul disponibil prin intermediul permisiunilor de utilizator se integrează cu sistemul dvs. intern de autentificare permițându-vă să împiedicați utilizatorii predeterminați sau neautentificați să vadă anumite funcții pe interfața cu utilizatorul.

## Rămâneți conectați și productivi - oricând, oriunde.

WorkCentre 7220i/7225i permite angajaților dvs. să controleze funcțiile dispozitivului de la orice stație de lucru. Cu ajutorul panoului de comandă la distanță, instruirea utilizatorilor devine mai comodă, iar personalul IT poate vizualiza și monitoriza de la distanță interfața cu utilizatorul.

Echipamentele Xerox® construite pe baza tehnologiei ConnectKey acceptă conexiunile Wi-Fi Direct care vă permit să imprimați sau să scanați de la dispozitivul mobil, fără conectare la rețea.

Xerox asigură imprimare și scanare securizate și precise, cu o gamă de opțiuni pentru dispozitive mobile, adaptate mediului de lucru, cu aplicații de imprimare și scanare gratuite, cum ar fi Xerox® Mobile Link, precum și o paletă considerabilă de soluții mobile pentru firme.

Aflați mai multe despre motivele pentru care Xerox este singura opțiune pentru profesioniștii mobili ai zilelor noastre, vizitând [www.xerox.com/mobile](http://www.xerox.com/mobile)

## Securitate absolută pentru o protecție completă a datelor.

Tehnologia ConnectKey oferă funcții și tehnologii avansate care asigură securizarea informațiilor confidențiale ale companiei dvs. Funcțiile noastre de securizare standard includ criptarea AES a hard discului pe 256 biți, protecția McAfee® oferită de Intel Security, suprascrierea imaginii, imprimare securizată cu ștergere sincronizată și trimiterea prin e-mail la servere de poșta electronică externe.

Pentru mai multe informații privind modul în care Xerox vă ajută să îmbunătățiți securizarea, vizitați [www.xerox.com/security](http://www.xerox.com/security)



## Mai multă flexibilitate, oriunde.

Îmbunătățiți experiența imprimării mobile.

- **Apple® AirPrint™**. Imprimați e-mailuri, fotografii și documente de birou importante direct de pe dispozitivul Apple iPhone® sau iPad®, fără să fie nevoie să instalați drivere. Cu AirPrint, iPhone-ul sau iPad-ul dumneavoastră localizează și se conectează automat la dispozitivul activat pentru AirPrint, prin rețeaua Wi-Fi de la birou.
- **Xerox® Print Service Plug-in pentru Android™**. Imprimarea Android e simplă și nu necesită aplicații sau drivere de imprimare de la terți. Acest insert vă permite să imprimați cu ușurință la un echipament multifuncțional cu tehnologia Xerox® ConnectKey, printr-o rețea wireless.

## Xerox® Easy Translator Service

Acest serviciu opțional le permite clienților să scaneze un document și să primească o traducere, imprimată și/sau sub forma unui e-mail. De asemenea, utilizatorii pot trimite o imagine de la un dispozitiv cu iOS sau Android ori de la un PC. Imaginea este redirecționată în vederea traducerii.



Pentru a afla mai multe despre funcțiile aferente tehnologiei ConnectKey, accesați [www.xerox.com/ConnectKeyEG](http://www.xerox.com/ConnectKeyEG).



- 1 Având o amprentă scăzută, Xerox® WorkCentre® 7220i/7225i oferă o funcționalitate mai bună, ocupând mai puțin spațiu. Adăugați capacitățile de finisare de bază cu finisher de birou integrat, fără a mări amprenta.
- 2 Alimentatorul automat de documente față-verso are capacitatea de 110 coli de hârtie.
- 3 Tava manuală pentru 50 de coli de dimensiuni și hârtie speciale.
- 4 Alegeți configurația care vă satisface necesitățile: o tavă dublă pentru 520 de coli cu stand, cu o capacitate de până la 1.040 de coli de hârtie A3 sau un modul cu patru tăvi pentru maximum 2.080 de coli.
- 5 Finisher de birou LX (cu dispozitiv de broșare opțional), ce oferă funcții de finisare avansate, la un preț rezonabil.
- 6 Interfață cu utilizatorul personalizabilă, de 7 inch.
- 7 Aplicații standard pentru un plus de confort. Xerox® App Gallery, @PrintByXerox și QR Code permit imprimarea mobilă, asocierea dispozitivelor și încărcarea aplicațiilor noi.

#### Opțiuni de finisare



#### Mențineți costurile sub control

Cu WorkCentre 7220i/7225i, vă sporiți profiturile – și vă impresionați clienții – folosind culori îndrăznețe, dar accesibile.

#### • Personalizați setările driverului de imprimare pentru economie și eficiență.

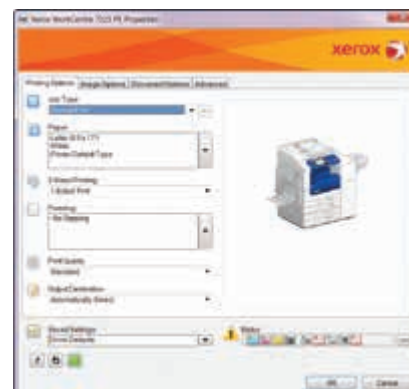
De exemplu, alegeți ca implicită funcția N pe pagină pentru imprimarea mai multor pagini pe aceeași coală. Ajustați setările pentru anumite aplicații, cum ar fi imprimarea permanentă a e-mailurilor în alb-negru.

#### • Imprimare responsabilă. În mod implicit, driverul de imprimare este setat să imprime față-verso, iar funcția Earth Smart vă permite să selectați și alte setări implicite care încurajează consumul responsabil, cum ar fi blocarea imprimării paginilor antet.

• **Contorizare simplă și exactă.** WorkCentre 7220i/7225i se poate conecta la rețea pentru a transmite automat valorile contoarelor. În acest mod, aprovizionarea cu consumabile este eficientizată, permițând o productivitate mărită.

• **Gestionați și monitorizați utilizarea dispozitivului.** Xerox® Standard Accounting furnizează rapoarte pentru un control mai bun al costurilor tuturor funcțiilor dispozitivului. Soluțiile avansate de la Xerox Alliance Partners asigură instrumente și mai utile pentru medii de birou mai extinse.

• **Imprimare Earth Smart.** Funcția inovatoare Earth Smart vă permite să selectați cele mai potrivite opțiuni din punct de vedere ecologic pentru realizarea lucrărilor de imprimare.



Echipamentul multifuncțional color WorkCentre 7220i/7225i este construit pe baza tehnologiei Xerox® ConnectKey®. Pentru mai multe informații, vizitați [www.connectkey.com](http://www.connectkey.com)

Specificații pentru dispozitiv	WorkCentre 7220i	WorkCentre 7225i
Viteză	Până la 20 ppm la imprimarea color și alb-negru	Până la 25 ppm la imprimarea color și alb-negru
Volum lunar <sup>1</sup>	Până la 50.000 pagini/lună	Până la 60.000 pagini/lună
Unitate hard disc/Procesor/Memorie	Minim 250 GB HDD/1,2 GHz Dual-core/2 GB memorie sistem plus 1 GB memorie paginată	
Conectivitate	10/100/1000Base-T Ethernet, imprimare directă la viteză mare de pe USB 2.0, Wi-Fi Direct cu adaptorul Xerox® USB Wireless opțional	
Funcțiile controlerului	Agendă cu adrese unificate, panou de comandă la distanță, asistență tehnică online (accesată de pe interfața cu utilizatorul și din driverul de imprimare), clonarea configurației	
<b>Copiere și imprimare</b>		
Rezoluție de copiere	Până la 600 x 600 dpi	
Rezoluție de imprimare	Calitate imagine maxim 2400 x 600 dpi	
Copierea primei pagini (viteză)	8,4 secunde color/7,1 secunde alb-negru de la ecran document	8,7 secunde color/7,2 secunde alb-negru de la ecran document
Imprimarea primei pagini (viteză)	8,8 secunde color/7,0 secunde alb-negru	9,1 secunde color/7,1 secunde alb-negru
Limbaje de imprimare	PCL® 5c/PCL 6, XML Paper Specification (XPS®), Adobe® PostScript® 3™ (opțional), PDF <sup>2</sup>	
Funcții de imprimare	Imprimare de la dispozitive USB <sup>3</sup> , imprimare securizată criptată, setări driver Xerox® Earth Smart, identificare lucrare, creare broșuri, memorare și reluare setări driver, status bidirecțional în timp real, scalare, monitorizare lucrare, Xerox® Colour By Words <sup>3</sup> , presetări pentru aplicații, imprimare pe 2 fețe (ca presetare), reținerea tuturor lucrărilor	
Imprimare mobilă și aplicații	Standard	Apple® AirPrint™, certificare Mopria®, aplicații QR Code, Xerox® App Gallery, @PrintByXerox
	Descărcare gratuită	Xerox® PrintBack, Xerox® Print Service Plug-in pentru Android, Mopria® Print Service Plug-in pentru Android™, aplicația Xerox® Mobile Link
	Opțional	Xerox® Mobile Print, Xerox® Mobile Print Cloud, Xerox® Easy Translator Service
Scanare	Standard	<b>Destinații:</b> scanare către căsuța poștală, scanare către USB, scanare către e-mail, scanare către rețea; <b>formate de fișier:</b> PDF, PDF/A, XPS, JPEG, TIFF; <b>funcții pentru mai mult confort:</b> scanare către destinație prealocată, Single Touch Scan, PDF cu posibilitate de căutare, PDF cu una/mulți pagini/XPS/TIFF, PDF criptat/protejat prin parolă, PDF liniarizat/PDF/A
	Opțional	ConnectKey® for DocuShare®, Xerox® Scan to PC Desktop® SE și Professional, alte soluții furnizate de Xerox Alliance Partners
Fax	Standard	Fax Internet, construire lucrare fax, activare fax server pentru rețea
	Opțional	Fax Walk-up (opțiuni pentru o linie și două linii, include fax LAN și redirecționare fax către e-mail sau SMB)
Securitate	Standard	McAfee® încorporat, compatibilitate cu McAfee ePolicy (ePO), suprascriere HDD, criptare AES pe 256 biți (conform standardului FIPS 140-2), autentificare mesaj hash SHA-256, certificare Common Criteria (ISO 15408) <sup>4</sup> , imprimare securizată criptată, fax securizat, scanare securizată, e-mail securizat, integrare Cisco® TrustSec Identity Services Engine (ISE), autentificare în rețea, TLS, SNMPv3, jurnal de audit, control acces, permisiuni de utilizator
	Opțional	McAfee Integrity Control, kit de activare a cardurilor de acces inteligente (CAC/PIV.NET), software Xerox® PrintSafe
Contorizare	Standard	Xerox® Standard Accounting (copiere, imprimare, scanare, fax, e-mail), Network Accounting Enablement
	Opțional	Equitrac Express®, Equitrac Office®, YSoft® SafeQ®, alte soluții de contorizare în rețea furnizate de Xerox Alliance Partners
Alimentare cu hârtie	Standard	<b>Dispozitiv automat de alimentare față-verso:</b> 110 coli; dimensiuni: 148 x 210 mm - 297 x 420 mm; dimensiuni personalizate: 85 x 125 mm - 297 x 432 mm
		<b>Tava manuală:</b> 50 coli; dimensiuni personalizate: 3,5 x 3,9 in. - 11,7 x 17 in./89 x 98 mm - 297 x 432 mm
		<b>WorkCentre 7220i/7225i (Tăvi 1 și 2 cu stand):</b> 520 coli fiecare; dimensiuni: A5 - A3; dimensiuni personalizate: 140 x 182 mm - 297 x 432 mm
		<b>WorkCentre 7220i/T/7225i/T (Tăvi 1-4):</b> 520 coli fiecare; dimensiuni: A5 - A3; dimensiuni personalizate: 140 x 182 mm - 297 x 432 mm
	Opțional	<b>Tavă pentru picuri:</b> până la 60 de picuri; nr. 10 Comercial, Monarch, DL, C5; dimensiuni personalizate: 98 x 148 mm - 162 x 241 mm
Ieșire hârtie/Finisare	Standard	<b>Modul cu două tăvi de ieșire:</b> 250 coli fiecare, offseturi tavă inferioară
	Opțional	<b>Finisher de birou integrat:</b> stivuitor 500 de coli, capsare 50 de coli într-o singură poziție <b>Finisher de birou LX:</b> stivuitor 2.000 de coli, capsare 50 de coli în 3 poziții, perforare opțională, dispozitiv de broșurare opțional (pliere, capsare broșuri) <b>Capsator manual:</b> capsează 50 de coli (de 75 g/m <sup>2</sup> ), se recomandă utilizarea cu suprafața de lucru opțională

<sup>1</sup> Volumul maxim ce poate fi atins într-o lună. Nu se recomandă atingerea regulată a acestei limite; <sup>2</sup> Opțiunea PostScript este necesară pentru imprimarea fișierelor PDF sau PostScript de pe unități USB; <sup>3</sup> Disponibilă numai cu driverul Adobe® PostScript® 3™ opțional; <sup>4</sup> În curs de evaluare.

<p><b>Xerox Corporation</b></p>  <p><b>Premiul „Line of the Year” 2014 și 2015 pentru soluții de imagistică pentru documente</b> <a href="#">Articolul 2015 Certificatul 2015</a></p>	<p><b>Xerox® App Studio</b></p>  <p><b>Realizări deosebite în inovație 2015</b> <a href="#">Articolul 2015 Certificatul 2015</a></p>	<p><b>Premiul „Pick” 2013 și 2015 pentru Xerox® Mobile Print Cloud</b></p>  <p><b>Soluție excepțională de imprimare mobilă pentru companii mici</b> <a href="#">Articolul 2015 Certificatul 2015</a></p>	<p><b>Premiul „Pick” 2014 și 2015 pentru Xerox® Mobile Print Solution</b></p>  <p><b>Soluție excepțională de imprimare mobilă pentru companii mari</b> <a href="#">Articolul 2015 Certificatul 2015</a></p>	<p><b>Premiul „Pick” 2015 pentru WorkCentre 7220</b></p>  <p><b>Cel mai bun echipament multifuncțional color A3 de nivel de bază, cu viteză de 20 ppm</b> <a href="#">Articolul 2015 Certificatul 2015</a></p>
---	---	---	---	---

Pentru mai multe detalii despre specificații, accesați [www.xerox.com/office/WC7200Specs](http://www.xerox.com/office/WC7200Specs)  
 Construiți și configurați propriul echipament multifuncțional color Xerox® WorkCentre 7220i/7225i la [www.buildyourownxerox.com/connectkey](http://www.buildyourownxerox.com/connectkey)

