

Xerox 6705

Echipament multifuncțional
digital format A0



Echipamentul multifuncțional digital A0
pentru formate mari Xerox 6705
Eficiență prin simplitate

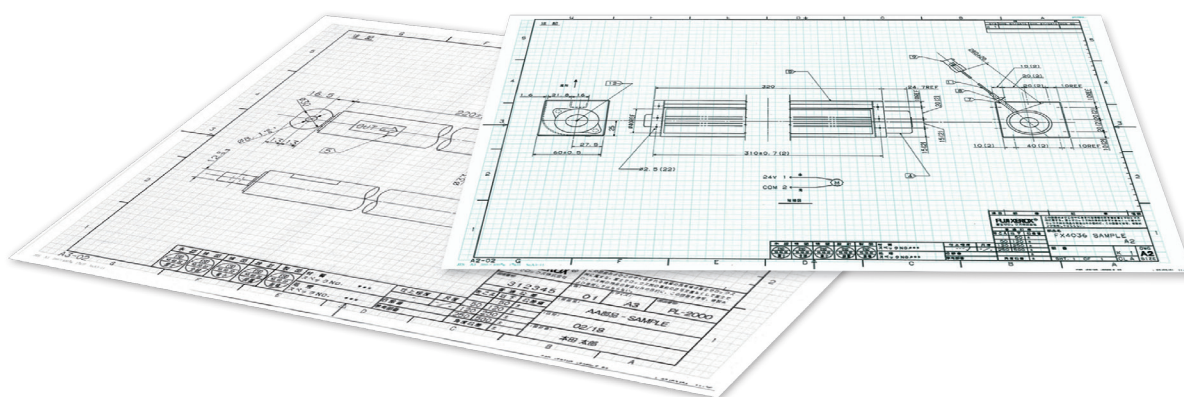
Funcții avansate, accesibile tuturor

Xerox 6705 este prevăzut cu un scanner color pentru reproducerea exactă a documentelor. Acest sistem digital compact produce materiale de dimensiune A0 fără a pierde nimic din ușurința utilizării, funcționalitatea și productivitatea unui echipament multifuncțional standard pentru birou.



Xerox 6705

- Copiator/Scanner/Imprimantă
- Imprimare la dimensiune A0
- 3 coli pe minut
- Producție continuă: 99 de coli
- Lungime maximă: 5 m (hârtie normală)*
- Lățime maximă: 914 mm
- Alimentarea hârtiei: 2 role de hârtie și alimentarea manuală a hârtiei

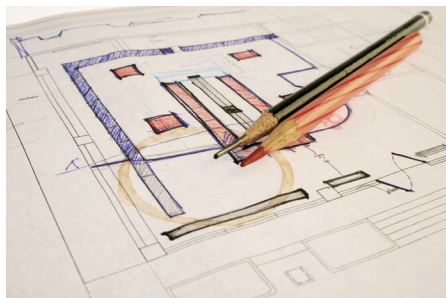


* Lungime maximă de 15 m cu Additional System Memory (optional)

Scanarea schemelor color de mari dimensiuni

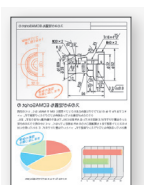
Cu Xerox 6705 puteți scana color, la rezoluție de 600 dpi, documente de mari dimensiuni (A0), spre exemplu prezentări, planuri de construcții colorate și desene cu corecturi sau instrucțiuni de lucru.

Prin scanarea documentelor și păstrarea unei evidențe electronice a acestora, creați un mediu a cărui administrare va fi mult mai eficientă.

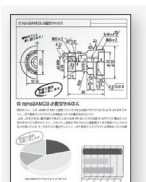


Ajustarea densității culorilor cu ajutorul funcțiilor scannerului

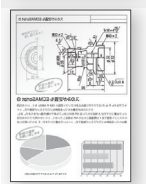
Posibilitatea ajustării densității color vă oferă flexibilitatea de determina preferințele în materie de scanare, precum evidențierea semnăturilor și sigiliilor, accentuarea însemnărilor cu roșu sau dezactivarea anumitor culori.



Accentuarea exclusivă a porțiunilor marcate cu roșu



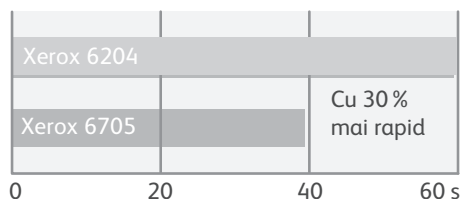
Copiere fără ajustări



Performanță superioară

Datorită reducerii cu 30% a timpului de imprimare/copiere a primei coli comparativ cu echipamentele existente și vitezei de imprimare/copiere de 3 coli A0 pe minut, Xerox 6705 procesează rapid chiar și documentele cu număr mare de pagini. În plus, atingerea acestui nivel superior de performanță nu afectează funcționarea economică și silențioasă a echipamentului.

Comparația timpilor de imprimare a primei coli



Digitizarea desenelor

- Scanner color disponibil
- Salvarea documentelor scanate
- Salvarea și imprimarea fișierelor în paralel, cu funcția Multi Send

Productivitate

- Viteze de copiere și imprimare de 3 coli A0 pe minut
- Viteze de scanare de 203,2 mm/s* alb-negru și 67,6 mm/s* color
* La rezoluție de scanare ≤ 300 dpi.
- Scanare și imprimare în paralel

Calitate superioară

- Calitate superioară a imaginii la rezoluție de 600 dpi × 600 dpi

Funcționare eficientă

- Designul compact și interfața simplă permit utilizarea sistemului concomitent cu alte echipamente pentru birou
- Ecran tactil color de 10,4 inch pentru vizualizare ușoară
- Încărcarea rapidă a hârtiei

Securitate

- Funcția Security Print pentru imprimarea documentelor confidențiale
- Funcția Private Print pentru prevenirea scurgerilor de informații
- Setarea parolelor pentru documentele scanate de la unitatea centrală
- Funcție de autentificare, precum și restricții aplicabile conturilor de utilizator

Cel mai nou mediu de rețea

- Compatibil IPv6
- Compatibil Ethernet 1000BASE-T

Standarde privind mediul, siguranța și consumul de energie

- Special conceput pentru a funcționa la minimum de energie, silențios și în condiții de maximă siguranță
- Conformitate cu Legea privind promovarea produselor ecologice
- Conformitate cu standardul Energy Star



Funcționare eficientă

Corp compact cu alimentare și evacuare frontale și utilizare intuitivă



Designul compact și interfața simplă permit utilizarea sistemului concomitent cu alte echipamente

Xerox 6705 a fost special conceput pentru mediul de birou. Pe lângă designul compact și funcționarea silențioasă, oferă o interfață simplă, similară interfețelor celor mai multe echipamente multifuncționale pentru birou.

Ecran tactil color de 10,4 inch

Ecranul tactil color creează condițiile ideale vizualizării și utilizării funcțiilor echipamentului, pe de o parte, și înțelegerii mediului de lucru indiferent de nivelul de experiență al utilizatorilor, pe de altă parte. În plus, panoul de comandă poate fi reglat sus/jos și stânga/dreapta pentru o utilizare cât mai comodă.

Funcția Job Memory

Această funcție vă permite să salvați în memoria echipamentului până la 40 de setări pentru fiecare dintre opțiunile scanare și copiere folosite frecvent.

Încărcarea rapidă a hârtiei

Xerox 6705 este prevăzut cu o opțiune de încărcare automată a rolelor de hârtie prin poziționarea corectă a marginii hârtiei. La finalul unei lucrări de imprimare, echipamentul taie hârtia automat.

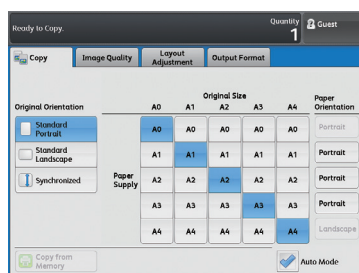
Având în vedere sistemul de alimentare folosit, Xerox 6705 permite instalarea în paralel a două role de hârtie, calc sau folie transparentă de dimensiuni și/sau tipuri diferite.



Modul Auto pentru copiere rapidă

În modul Auto, Xerox 6705 selectează automat cel mai potrivit tip de hârtie și rata de micșorare/mărire în funcție de dimensiunea documentului original pentru copierea cât mai rapidă și mai eficientă a acestuia.

Modul Manual este, de asemenea, disponibil și vă permite să configurați setările după preferințe.



Mod Auto

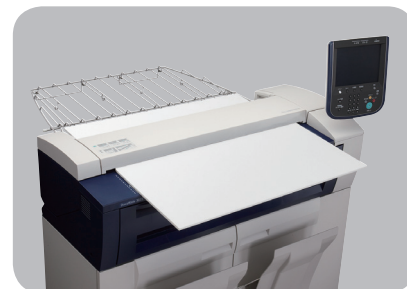
Imprimarea documentelor pe hârtie încărcată manual

Dacă hârtia corespunde dimensiunii specificate s-a terminat sau echipamentul nu conține dimensiunea de hârtie necesară, aveți posibilitatea de a continua sesiunea de imprimare prin selectarea alimentării manuale, în așa fel încât imprimarea lucrărilor să nu fie afectată în vreun fel. În plus, alimentarea manuală este indicată și în cazul lucrărilor ce implică dimensiuni de hârtie speciale.

Opțiuni



Tavă de ieșire



Kit pentru documente groase

Scanare

Scanați rapid documente și desene de mână la rezoluția maximă a echipamentului și salvați imaginile scanate oriunde în rețea.

Funcția Multi Send pentru imprimarea și salvarea fișierelor în paralel

Această funcție vă permite să salvați fișiere într-un computer din rețea concomitent cu imprimarea și scanarea documentelor originale. Mai mult, dacă în aceeași rețea există și alte echipamente, acestea vor putea fi selectate ca destinații pentru imprimarea documentelor. Nu în ultimul rând, aveți posibilitatea de a selecta echipamentele în funcție de dimensiunea hârtiei folosite pentru imprimarea lucrărilor.

Funcția Push Scan (date salvate în computer)

Transferul documentelor scanate către un computer din rețea (prin protocolul SMB) poate fi generat de la ecranul tactil.

Digitizarea rapidă a documentelor și desenele de mână

Xerox 6705 scanează chiar și cele mai dificile lucrări cu o viteză de 203,2 mm/s¹ în modul alb-negru, respectiv 67,6 mm/s în modul color, ceea ce permite digitizarea rapidă, la rezoluție optimă, a unor originale, precum documentele și desenele de mână.

¹ La rezoluție de scanare ≤ 300 dpi

Scanare și imprimare în paralel

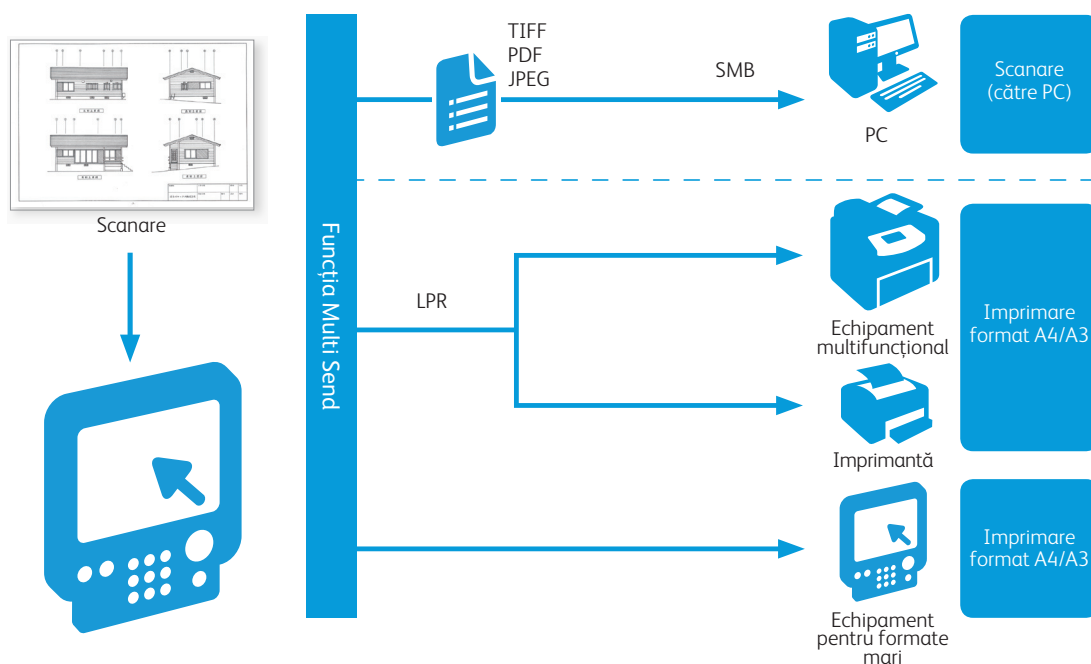
Pentru o activitate cât mai eficientă, Xerox 6705 vă permite să începeți scanarea următorului document indiferent dacă operațiunea de imprimare s-a terminat sau nu.

Funcția Store to Folder

Documentele scanate pot fi salvate în echipament și apoi importate în computerele din rețea.

Metoda de importare

CentreWare Internet Services	Printr-un browser web
Aplicație compatibilă TWAIN	Importare din aplicații precum DocuWorks
Folder Viewer 3	Importare direct către PC fără a utiliza aplicații terțe



Copiere/Imprimare

Veți obține ușor rezultatele dorite.

Copiere și imprimare la rezoluție de 600 x 600 dpi

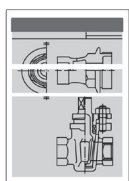
Echipamentul este capabil să copieze și să imprime desene ale căror elemente caracteristice – diagonale, curbe, linii drepte – sunt reproduse cu precizie, păstrând totodată half-tone-urile specifice unor materiale tehnice, alcătuite din text, fotografii și imagini.

Calitate optimă a imaginii indiferent de original

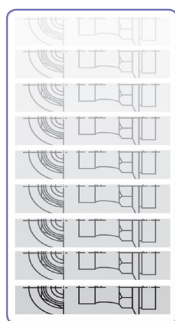
Puteți copia fără probleme documente precum manuscrisele, desenele, fotografiile, planurile de construcții, colile transparente sau documentele realizate prin tăierea și lipirea altor materiale, folosind cele mai potrivite opțiuni în materie de calitate a imaginii pentru fiecare document în parte. Spre exemplu, atunci când copiați planuri de construcții, puteți elimina culoarea din fundal dacă nu este corespunzătoare pentru a îmbunătăți rezultatul final.

Copiere de probă

Puteți copia parte din documentul original ca mostră pentru a identifica setările ce vor produce cele mai bune rezultate. Puteți alege drept mostră orice zonă a documentului și încerca mai multe setări, inclusiv rata de micșorare/mărire, nivelul densității și tipul originalului, asupra respectivei zone.



Original



Copiere de probă
Lista densităților



Funcția Copy from Memory pentru copierea documentelor cu setări diferite, fără a le reîncărca

Puteți reimprima ultimul document copiat folosind alte setări, fără a mai copia documentul respectiv încă o dată.

Rate de micșorare/mărire de la 25% la 400%, de la A4 la A0, de la A0 la A4, etc.

În cazul operațiunilor de copiere, rata de micșorare/mărire poate fi ajustată în intervale de 0,1%, iar ratele de micșorare/mărire pe verticală și orizontală pot fi setate separat.

3 moduri de tăiere pentru hârtie

Modul de tăiere poate fi selectat în funcție de aplicație. Sunt disponibile mai multe opțiuni, respectiv tăierea hârtiei în funcție de dimensiunile standard, tăierea sincronizată a hârtiei în funcție de lungimea documentului și tăierea hârtiei la lungimi variabile în funcție de preferințe*.

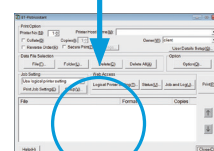
* Din intervalul valoric 210 – 5000 mm.

BT-Plot Assistant pentru imprimarea mai multor tipuri de fișiere la un loc

BT-Plot Assistant este o aplicație software ce permite imprimarea simultană a mai multor fișiere diferite. Cu funcția drag-and-drop puteți imprima fișierele fără a mai deschide fiecare aplicație în parte.

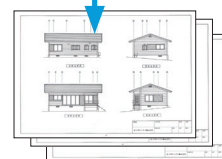


Drag&drop



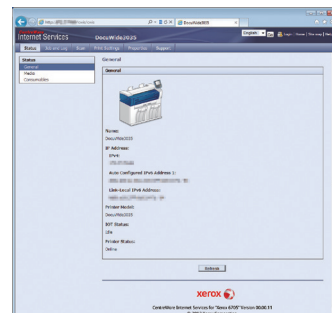
BT-PlotAssistant

Rezultat



Verificarea lucrărilor prin intermediul unui browser web

Puteți verifica dimensiunea de hârtie setată sau starea unei lucrări de la PC printr-un browser web.



Ecranul CentreWare Internet Services

Securizare

Prevenirea scurgerilor de informații

Funcția Security Print

Documentele ce nu trebuie văzute de persoane neautorizate, documentele confidențiale și alte materiale cu informații importante pot fi stocate temporar și imprimate după introducerea unei parole de acces.

Funcția Private Print

Lucrările pot fi stocate în echipament și imprimate după autentificarea utilizatorului.

* Este necesară autentificarea utilizatorului.

* Funcțiile Private Print și Security Print nu pot fi folosite în paralel.

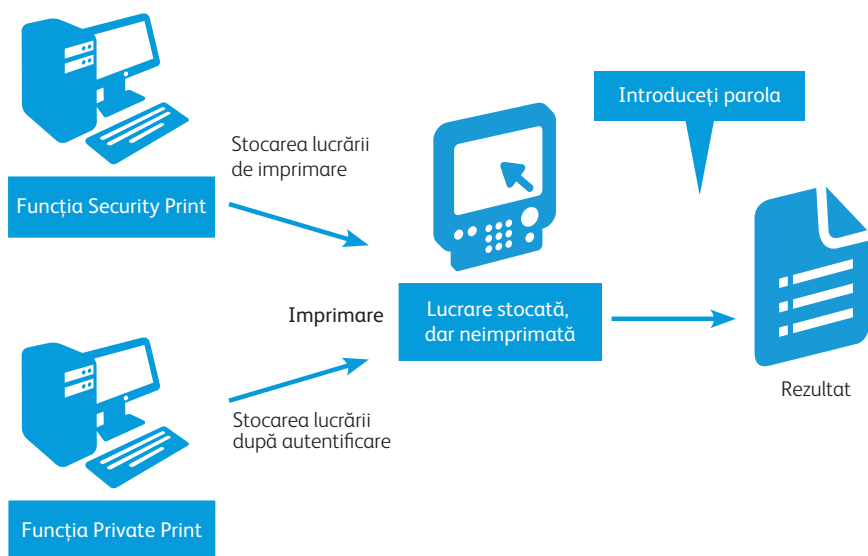
Luați măsuri de siguranță prin criptarea, suprascrierea și ștergerea în serie a datelor stocate

Riscul scurgerii de informații de la echipament poate fi prevenit prin criptarea sau suprascrierea datelor stocate în unitatea hard disk. Ștergerea în serie a datelor stocate este, de asemenea, posibilă.

Accesul la documentele scanate poate fi protejat prin setarea unei parole la echipament

Documentele scanate, salvate în format PDF, pot fi protejate prin setarea unei parole la echipament. Odată setată parola, fișierul nu va putea fi deschis decât după introducerea respectivei parole, imprimarea și transferul acestuia fiind, de asemenea, restricționate.

* Fișierele PDF criptate necesită Adobe Acrobat 7.0 sau versiunile ulterioare.



Caracteristici generale

Element	Descriere	
Tip	Tip consolă	
Rezoluție	Procesarea datelor: 600 x 600 dpi Imprimare: 600 x 600 dpi	
Viteză continuă de copiere/imprimare	A0: 3 coli/min, A1: 4 coli/min, A1 (Landscape): 5 coli/min, A2: 5 coli/min, A2 (Landscape): 7 coli/min, A3: 7 coli/min, A3 (Landscape): 9 coli/min, A4 (Landscape): 11 coli/min • Viteza poate scădea din cauza ajustării calității imaginii. • Performanța poate scădea în funcție de tipul hârtiei folosite.	
Alimentarea hârtiei	Unitate cu 2 role, alimentare manuală	
Capacitate de alimentare	Alimentare hârtie în rolă	2 role de hârtie, A0, A1, A2, A3, JIS B1, JIS B2, JIS B3, ISO B1, ISO B2, ISO B3, Special A0 (880mm/860mm), Special A1 (620mm/625mm), Special A2 (440mm/435mm), Special A3 (310mm), 36", 34", 30", 24", 22", 18", 17", 15", 12", 11" Lățime: 279,4 – 914,4 mm Diametrul exterior al rolei: ≤185 mm
	Alimentare manuală	Alimentare manuală: coli A0, A1, A2, A3, A4, JIS B1, JIS B2, JIS B3, JIS B4, ISO B1, ISO B2, ISO B3, ISO B4, Special A0 (880mm/860mm), Special A1 (620mm/625mm), Special A2 (440mm/435mm), Special A3 (310mm), 36", 34", 30", 24", 22", 18", 17", 15", 12", 11", 9", 8,5", Lățime: 210 – 914,4 mm Lungime: 210 – 2.000 mm
Tăierea hârtiei	Tăiere standard, tăiere sincronizată, tăiere variabilă	
Hârtie pentru copiere [†]	Alimentare hârtie în rolă	Hârtie normală: 60 – 110 g/m ² Hârtie de calc: 90 – 112 g/m ² Folie transparentă: 75 – 100 um
	Alimentare manuală	Hârtie normală: 60 – 110 g/m ² Hârtie de calc: 90 – 112 g/m ² Folie transparentă: 75 – 100 um
Lățimea zonei în care echip. nu imprimă	Rolă	Dacă diametrul rolei este ≥100 mm: marginea superioară ≤5 mm, marginea inferioară ≤5 mm, marginile laterale ≤5 mm. Dacă diametrul rolei este <100 mm: marginea superioară ≤8 mm, marginea inferioară ≤8 mm, marginile laterale ≤5 mm
	Coli	Marginea superioară ≤ 5 mm, marginea inferioară ≤5 mm, marginile laterale ≤5 mm
Sursa de alimentare	AC 220 – 240V, -10 – 6%, 10A la 50/60 Hz	
Consum	Maxim: 1,5kW, mod economic: 13W	
Timpe de încălzire	≤135 secunde (la temperatură de 22°C și 55% umiditate)	
Dimensiuni	Lățime 1.410 x adâncime 710 x înălțime 1.420 mm (cu panoul de comandă)	
Suprafața necesară	Configurația standard: L1.310 x A 710 mm. Cu tava pentru documente originale: L1.310 x A1.510 mm	
Greutate	260 kg (fără toner și hârtie)	

[†] Clienții sunt încurajați să folosească hârtia recomandată de Xerox. În funcție de condițiile ambientale, este posibil să apară probleme de imprimare.

! Specificații de siguranță
Înainte de a folosi produsul, citiți cu atenție manualul cu instrucțiuni de utilizare. Folosiți produsul conform cerințelor de alimentare și voltaj. Asigurați-vă că produsul este conectat la o priză cu împământare.
În caz de defectare sau scurt circuit, se poate produce un șoc electric.

Informațiile prezentate în acest document, specificațiile și/sau aspectul produsului pot fi modificate fără preaviz ca urmare a îmbunătățirilor aduse. Culoarea produsului va fi diferită de culoarea reală din cauza proprietăților hârtiei sau tonerului folosit pentru imprimare. Celelalte nume de companii sau produse sunt mărci ori mărci înregistrate ale respectivelor companii.

Copy Feature

Element	Descriere
Alimentare	Transfer
Dimensiunea originalelor	Lățime: max. 914,4 mm Lățime: min. 176 mm Lungime: max. 15.000 mm Lungime: min. 210 mm
Grosimea originalelor	La evacuarea hârtiei în partea din față (cu ghidajul de întoarcere): 0,05 – 0,2 mm. La evacuarea hârtiei în partea din spate: 0,05 – 5 mm†
Opțiuni pentru tipuri de originale	Text și ilustrații, fotografii și text, document tipărit, fotografii, schițe, document transparent, document cu fundal neuniform
Rezoluția de scanare	600x600dpi
Dimensiunea hârtiei	Hârtie normală: L: 210 – 914,4 mm l: 210 – 5.000 mm. Calc/ Transparente: L: 210 – 914,4 mm l: 210 – 2.500 mm
Copiere continuă	99 de coli
Copierea primei coli	≤35 secunde (cu originale A0, copiere 100%, rola superioară 1)
Redimensionarea imaginii	Aceeași rată de micșorare/mărire: 1:1 +/- 0,4% (la temperatură de 22°C și 55% umiditate) Rate de micșorare/mărire pre-definite: 1:0,250, 1:0,353, 1:0,500, 1:0,707, 1:1,414, 1:2,000. Rate de micșorare/mărire personalizate: 1:0,250 - 1:4,000 (în intervale de 0,1%)
Memorie	Standard: 1GB, Maxi: 1,5GB (cu Add System Memory)
Opțiuni de copiere	Copiere cu alimentare manuală, copiere din memorie††, copiere în modul Interrupt, modul Auto, modul Manual, micșorare/mărire, selectarea sursei de hârtie, modul de tăiere, tipul originalului, luminozitate, claritate, contrast, suprimarea fundalului, sortare, ajustarea densității color, lățimeaoriginalului, decalarea imaginii, configurarea poziției de scanare, ștergerea marginilor, imagine în oglindă, imagine inversată, viteza de scanare, rotirea imaginii, colajonare (colajonat/ necolajonat), configurarea marginilor, mostră de copiere.

Funcția de imprimare

Element	Descriere
Dimensiunea hârtiei	Aceeași ca și la copiere
Imprimare continuă	99 de coli
Timpe de imprimare a primei coli	≤40 secunde (cu originale A0, 1,28 MB date, rola superioară 1)
Acuratețea reproducerii	100 +/- 0,4 % (exceptând dimensiunile >A0)
Limba de imprimare	Adobe® PostScript® 3™
Protocol	TCP/IP (LPR, FTP)

[†] Echipamentul scanează originale tari și netede (plăci de stiren, carton) cu grosimi cuprinse între 0,2 și 1 mm. Acest tip de original trebuie susținut cu mâna în timpul scării. Nu se garantează însă transportul și calitatea imaginii scanate. Pentru scanarea originalelor cu grosimi între 1 și 5 mm, trebuie să instalați KITUL Heavy Document opțional.

* Dacă unitatea de stocare a echipamentului se defectează, toate datele, inclusiv datele primite, datele stocate și configurațiile înregistrate, se pot pierde. Xerox nu va fi responsabilă pentru eventualele daune directe sau indirecte ce rezultă din sau sunt cauzate de o astfel de pierdere de date.
* Componentele de schimb vor fi disponibile timp de cel puțin 5 ani de la scoaterea echipamentului din producție.

Sisteme de operare	Windows® XP, Windows Server® 2003, Windows Vista®, Windows Server® 2008, Windows® 7, Windows® XP x64 Edition, Windows Server® 2003 x64 Editions, Windows Vista® 64bit, Windows Server® 2008(x64), Windows Server® 2008 R2 (x64), Windows® 7 64 bit
Emulare	HP-GL series : HP-GL, HP-GL/2, HP-RTL (compatibil cu HP Designjet 1050c) VERSATEC seriile: VRF, VCGI, FX-MMR Altele: TIFF, JFIF (JPEG), CALS, CGM†, Adobe® PostScript® 3TM†, PDF
Interfață	Ethernet (1000BASE-T/100BASE-TX/10BASE-T)

Funcția de scanare

Element		Descriere
Tip	Standard	Scanner color
Dimensiunea hârtiei		Lățime: 176 – 914,4 mm Lungime: 210 – 15.000 mm
Rezoluția de scanare		600 x 600, 400 x 400, 300 x 300, 200 x 200, 150 x 150 dpi
Scanarea half-tone-urilor		Color, 256 de nuanțe de gri, alb-negru (binar), pseudocrom monocrom (binar)
Opțiuni mod de scanare		Text și ilustrații, fotografii și text, document tipărit, fotografii, schițe, document transparent, document cu fundal neuniform
Viteza de scanare	Color	Viteză medie – 67,6 mm/sec (rezoluție ≤300 dpi), viteză foarte mică – 33,8 mm/sec (rezoluție >400 dpi)
	Parțial color	Viteză foarte mare – 203,2 mm/sec (rezoluție ≤300 dpi), viteză mare – 101,6 mm/sec, viteză mică – 50,8 mm/sec
Formate de fișier	Format	TIFF, PDF, JPEG
	Compr.	MMR (pt. scanare alb-negru), JPEG (pt. scanare color/ monocrom)
Funcția Scan to Folder	Interf.	Ethernet (1000BASE-T/100BASE-TX/10BASE-T)
	Protocol	TCP/IP, HTTP
	Driver	Network Scanner Utility 3
Sisteme de operare [†]		Windows® XP, Windows Server® 2003, Windows Vista®, Windows Server® 2008, Windows® 7, Windows® XP x64 Edition, Windows Server® 2003 x64 Editions, Windows Vista® 64bit, Windows Server® 2008(x64), Windows Server® 2008 R2 (x64), Windows® 7 64 bit
Funcția Scan to PC	Interf.	Ethernet (1000BASE-T/100BASE-TX/10BASE-T)
	Protocol	TCP/IP SMB
Sisteme de operare		Windows® XP, Windows Server® 2003, Windows Vista®, Windows Server® 2008, Windows®
Transfer la imprim.	Interf.	Ethernet (1000BASE-T/100BASE-TX/10BASE-T)
	Protocol	TCP/IP LPR

[†] Pentru informații despre cele mai noi sisteme de operare suportate, vizitați www.xerox.ro.



Interdicții privind reproducerea documentelor. Reproducerea următoarelor este interzisă prin lege: Monede și bancnote locale și străine, titluri de stat, obligațiuni naționale și certificate reprezentând obligațiuni locale. Cărți și timbre postale nefolosite. Sigiliile oficiale prevăzute de lege. Este interzisă reproducerea lucrărilor ce intră sub incidența dreptului de autor (lucrări literare, lucrări muzicale, picturi, gravuri, hărți, lucrări cinematografice, lucrări de fotografie, etc.), mai puțin atunci când se face personal, această sau în număr limitat conform prevederilor legale. Acest produs este prevăzut cu o funcție anti-falsificare. Această funcție nu are drept scop prevenirea reproducerii ilegale. Se recomandă administrarea atentă a echipamentului folosit.